

第45回一般社団法人日本癌学会 市民公開講座

# 女性のがんと予防

日時：2025年5月24日(土) 13:30～16:30 (開場 13:00)

会場：岡山大学鹿田キャンパス J-ホール

〒700-8558 岡山市北区鹿田町2丁目5番1号



司会



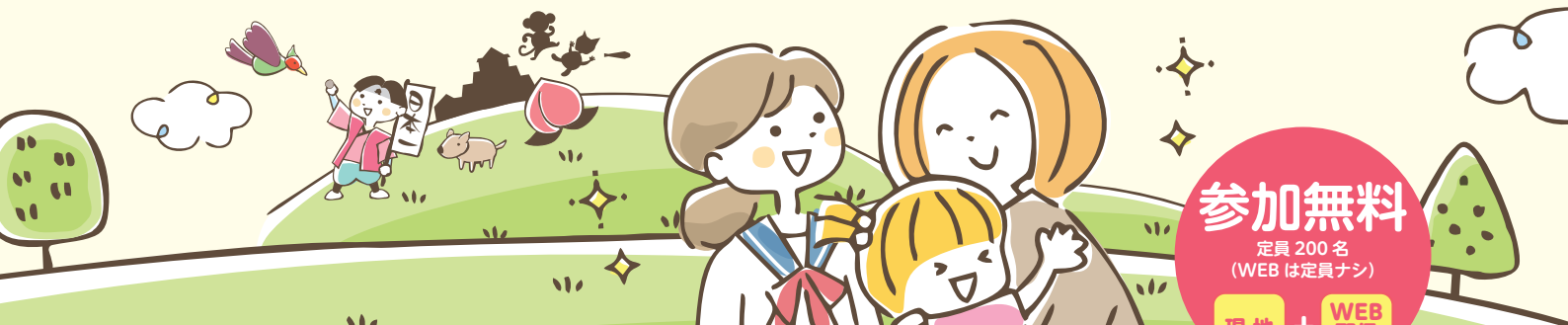
後藤 典子

金沢大学がん進展制御研究所 教授  
日本癌学会 広報委員長



平沢 晃

岡山大学学術研究院医歯薬学域  
臨床遺伝子医療学分野 教授



参加無料

定員 200名  
(WEBは定員ナシ)

現地 + WEB  
配信  
(ライブ)

開会の挨拶 13:30～13:45



大島 正伸

日本癌学会 理事長  
金沢大学がん進展制御研究所  
腫瘍遺伝学研究分野 教授

那須 保友

岡山大学 学長

平沢 晃

岡山大学学術研究院医歯薬学域  
臨床遺伝子医療学分野 教授

講演 1 13:45～14:10



がんゲノム医療と  
女性のがん

間野 博行 国立がん研究センター

講演 2 14:10～14:35



子宮頸がんゼロの未来へ!

—あなたの行動がカギになる—

小川 千加子 岡山大学周産期・  
小児救急医療学講座

講演 3 14:35～15:00



遺伝性腫瘍に見られる  
バリエーションの解析と評価方法について

細野 祥之 岡山大学学術研究院医歯薬学域  
薬理学分野

<休憩15分> 15:00～15:15

講演 4 15:15～15:40



女性が知っておきたい  
乳がん・卵巣がん

～遺伝性リスクを正しく理解する～

三木 義男 筑波大学 プレジジョン・メディスン  
開発研究センター

質疑応答 15:40～16:25

閉会の辞 16:25～16:30

後藤 典子

金沢大学がん進展制御研究所 教授  
日本癌学会 広報委員長

参加申込締め切り 2025年5月21日(水) 正午まで

[会場参加][WEB参加]とも  
参加登録が必要です



オンライン申込フォームまたは、FAXでお申込みください。

- オンライン申込フォーム ([https://www.entry-sys.net/form/shiminjca/shiminjca\\_fm8/](https://www.entry-sys.net/form/shiminjca/shiminjca_fm8/)) →
- FAXでお申込みの方は裏面をご確認ください



主催：一般社団法人日本癌学会

後援：厚生労働省 / 文部科学省 / 公益財団法人日本対がん協会 / 岡山県 / 岡山市 / 岡山大学 / 岡山県がん診療連携協議会  
公益社団法人日本産科婦人科学会 / 特定非営利活動法人せとうち臨床遺伝研究会

[第45回一般社団法人日本癌学会市民公開講座運営事務局 / (株)コングレ内]

〒530-0005 大阪市北区中之島4-3-51 Nakanoshima Qross E-mail: shimin-jca@congre.co.jp

# 女性のがんと予防

日時 2025年5月24日(土) 13:30~16:30  
会場 岡山大学鹿田キャンパス Jホール  
開催形式 ハイブリッド開催(現地 + Web 配信)

## 参加申込方法

事前  
申込制

会場・WEB参加：5月21日(水)正午までに  
下記いずれかのお申し込み方法にてお申し込みください。

申込WEB  
▼フォーム

申込WEBフォームからのお申込み

[https://www.entry-sys.net/form/shiminjca/shiminjca\\_fm8/](https://www.entry-sys.net/form/shiminjca/shiminjca_fm8/)



FAXでのお申込み

以下に必要事項を記載のうえ、  
事務局までお送りください。

# FAX: 06-7635-8170

①参加希望形態(会場 or WEB) 会場参加・WEB参加	②氏名(フリガナ)	
③住所 □□□-□□□□		
④電話番号 ( )		
⑤メールアドレス @		
⑥年齢 歳	⑦職業	⑧申込人数(上限4名様まで) 名
⑨ご質問 ※当日現地でも質問を受け付けます。多数の場合はお答えできないことがあります。		

お申込み・お問い合わせ

第45回一般社団法人日本癌学会市民公開講座運営事務局

株式会社Congre 内 〒530-0005 大阪市北区中之島4-3-51 Nakanoshima Qross

E-mail: [shimin-jca@congre.co.jp](mailto:shimin-jca@congre.co.jp)

Fax: 06-7635-8170

※ 先着順にて定員になり次第締め切りとさせていただきます。

※ 当日空席がある場合は、直接会場へお越しいただいても入場できます。  
当日このチラシを記入してお持ちください。

※ ご提供いただきました個人情報は、第45回日本癌学会市民公開講座の運営準備の目的以外では使用いたしません。必要なセキュリティ対策を講じ、厳重に管理いたします。